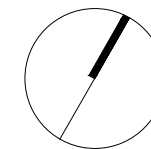
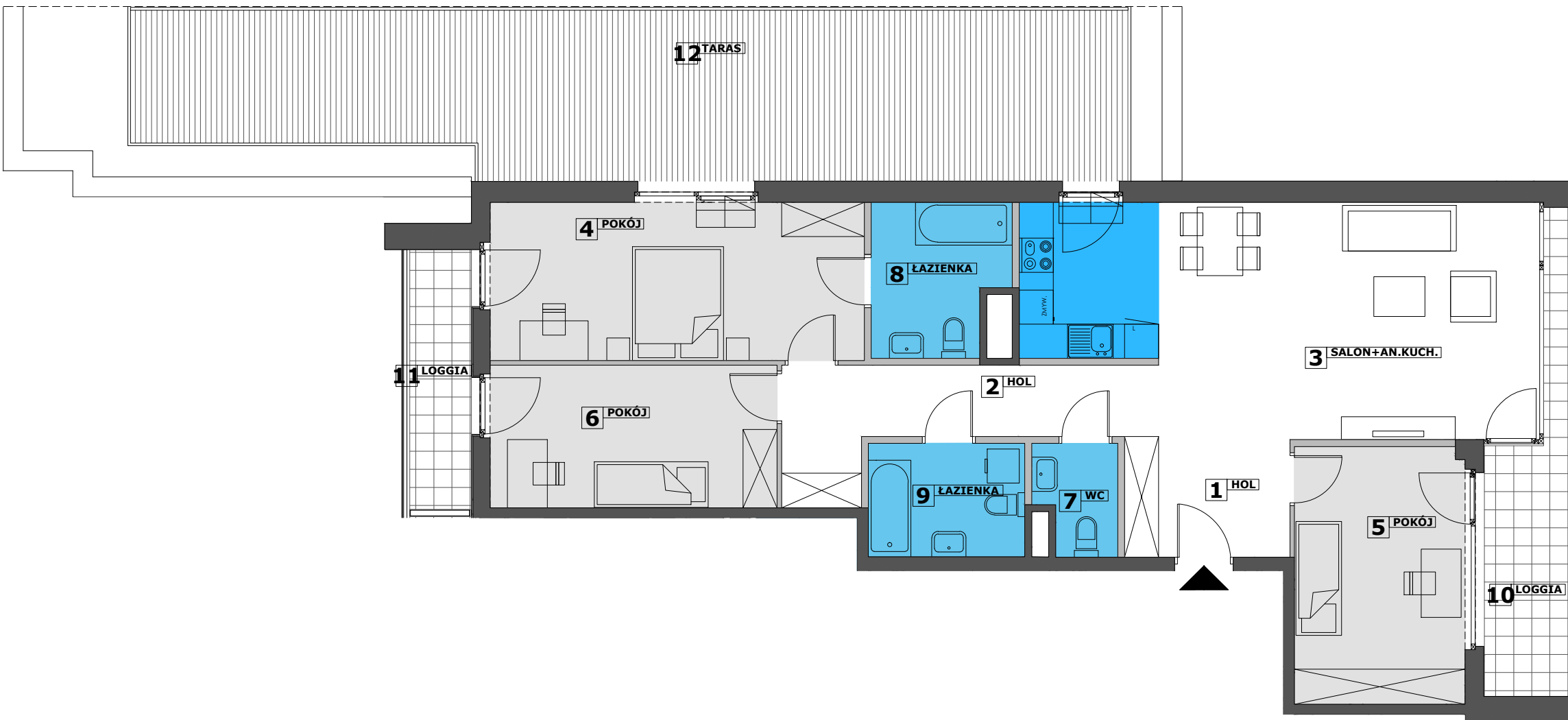


BUDYNEK F1

| | | | | | | | |
|---------------|-----|---|---|---|---|---|-----|
| NR KLATKI | III | | | | | | |
| KONDYGNACJA | 1 | 2 | 3 | 4 | 5 | 6 | 7 |
| NR MIESZKANIA | | | | | | | 7.3 |

| NR | NAZWA POMIESZCZENIA | POW.(m ²) |
|----|---------------------|-----------------------|
| 1 | HOL | 6.2m ² |
| 2 | HOL | 10.0m ² |
| 3 | SALON+AN.KUCH. | 34.5m ² |
| 4 | POKÓJ | 18.3m ² |
| 5 | POKÓJ | 13.5m ² |
| 6 | POKÓJ | 12.6m ² |
| 7 | WC | 2.6m ² |
| 8 | ŁAZIENKA | 6.1m ² |
| 9 | ŁAZIENKA | 5.5m ² |
| 10 | LOGGIA | 8.4m ² |
| 11 | LOGGIA | 4.9m ² |
| 12 | TARAS | 48.4m ² |

POW. UŻYTKOWA **109.3m²**



UWAGA:

- Niniejszy rysunek ma charakter poglądowy. Mogą wystąpić niewielkie różnice wymiarów i usytuowania elementów powstałe w trakcie realizacji prac budowlanych. Sposób rozmieszczenia urządzeń, mebli, zabudowy, lokalizacji podłączeń pod urządzenia sanitarne, etc. podano zgodnie z projektem budowlanym i ma charakter poglądowy, mogą ulec zmianie. Urządzenia sanitarne, kuchenne, drzwi wewnątrzlokalowe oraz materiały wykończeniowe podłóg, nie stanowią wyposażenia lokali mieszkalnych.
- Zestawienie powierzchni użytkowych poszczególnych pomieszczeń i lokalu podano na podstawie projektu budowlanego; obliczenie powierzchni użytkowych poszczególnych pomieszczeń i lokalu wykonano zgodnie z Rozporządzeniem Ministra Transportu, Budownictwa i Gospodarki Morskiej w sprawie szczegółowego zakresu i formy projektu budowlanego.
- Powierzchnie podane zgodnie z normą PN-70/B-02365
- Powierzchnie pomieszczeń zostaną ponownie określone w dokumentacji powykonawczej na podstawie pomiarów geodezyjnych dokonanych zgodnie z obowiązującymi przepisami prawa, mogą ulec zmianie w stosunku do powierzchni podanych w tym materiale.
- Pomiarów pod zakup mebli, urządzeń i wyposażenia, należy dokonać po zakończeniu realizacji i odbiorze lokalu.

H* = 273 cm

H* - Wysokość od niewykończonej podłogi do wykończonego sufitu.

LEGENDA

| | | | |
|--|------------|--|---------------------------------|
| | -kuchnia | | -ściana z możliwością rozbiórki |
| | -łazienka | | -ściana nierozbieralna |
| | -sypialnia | | -przegroda balkonowa/tarasowa |