

### UWAGA:

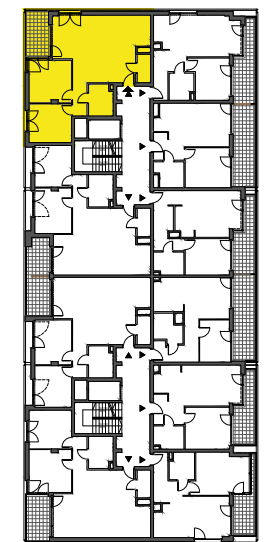
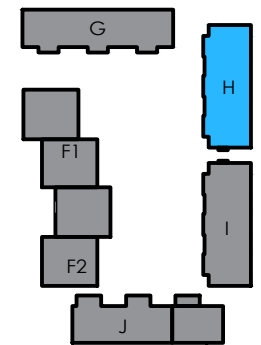
- Niniejszy rysunek ma charakter poglądowy. Mogą wystąpić niewielkie różnice wymiarów i usytuowania elementów powstałe w trakcie realizacji prac budowlanych. Sposób rozmieszczenia urządzeń, mebli, zabudowy, lokalizacji podłączeń pod urządzenia sanitarne, etc. podano zgodnie z projektem budowlanym i ma charakter poglądowy, mogą ulec zmianie. Urządzenia sanitarne, kuchenne, drzwi wewnątrzlokalowe oraz materiały wykończeniowe podłóg, nie stanowią wyposażenia lokali mieszkalnych.
- Zestawienie powierzchni użytkowych poszczególnych pomieszczeń i lokalu podano na podstawie projektu budowlanego; obliczenie powierzchni użytkowych poszczególnych pomieszczeń i lokalu wykonano zgodnie z Rozporządzeniem Ministra Transportu, Budownictwa i Gospodarki Morskiej w sprawie szczegółowego zakresu i formy projektu budowlanego.
- Powierzchnie podane zgodnie z normą PN-70/B-02365
- Powierzchnie pomieszczeń zostaną ponownie określone w dokumentacji powykonawczej na podstawie pomiarów geodezyjnych dokonanych zgodnie z obowiązującymi przepisami prawa, mogą ulec zmianie w stosunku do powierzchni podanych w tym materiale.
- Pomiarów pod zakup mebli, urządzeń i wyposażenia, należy dokonać po zakończeniu realizacji i odbiorze lokalu.

H\* = 273 cm

H\* - Wysokość od niewykończonej podłogi do wykończonego sufitu.

## LEGENDA

- kuchnia
- łazienka
- sypialnia
- ściana z możliwością rozbiórki
- ściana nierozbieralna
- przegroda balkonowa/tarasowa



## BUDYNEK H

NR KLATKI	<b>I</b>						
KONDYGNACJA	1	2	3	4	5	6	7
NR MIESZKANIA			<b>3.5</b>				

NR	NAZWA POMIESZCZENIA	POW.(m <sup>2</sup> )
1	HOL	4.0m <sup>2</sup>
2	HOL	3.6m <sup>2</sup>
3	SALON+AN.KUCH.	37.4m <sup>2</sup>
4	POKÓJ	13.3m <sup>2</sup>
5	POKÓJ	12.2m <sup>2</sup>
6	ŁAZIENKA	5.6m <sup>2</sup>
7	ŁAZIENKA	2.8m <sup>2</sup>
8	BALKON	7.2m <sup>2</sup>

POW. UŻYTKOWA **78.9m<sup>2</sup>**