

UWAGA:

- Niniejszy rysunek ma charakter poglądowy. Mogą wystąpić niewielkie różnice wymiarów i usytuowania elementów powstałe w trakcie realizacji prac budowlanych. Sposób rozmieszczenia urządzeń, mebli, zabudowy, lokalizacji podłączeń pod urządzenia sanitarne, etc. podano zgodnie z projektem budowlanym i ma charakter poglądowy, mogą ulec zmianie. Urządzenia sanitarne, kuchenne, drzwi wewnątrzlokalowe oraz materiały wykończeniowe podłóg, nie stanowią wyposażenia lokali mieszkalnych.
- Zestawienie powierzchni użytkowych poszczególnych pomieszczeń i lokalu podano na podstawie projektu budowlanego; obliczenie powierzchni użytkowych poszczególnych pomieszczeń i lokalu wykonano zgodnie z Rozporządzeniem Ministra Transportu, Budownictwa i Gospodarki Morskiej w sprawie szczegółowego zakresu i formy projektu budowlanego.
- Powierzchnie podane zgodnie z normą PN-70/B-02365
- Powierzchnie pomieszczeń zostaną ponownie określone w dokumentacji powykonawczej na podstawie pomiarów geodezyjnych dokonanych zgodnie z obowiązującymi przepisami prawa, mogą ulec zmianie w stosunku do powierzchni podanych w tym materiale.
- Pomiarów pod zakup mebli, urządzeń i wyposażenia, należy dokonać po zakończeniu realizacji i odbiorze lokalu.

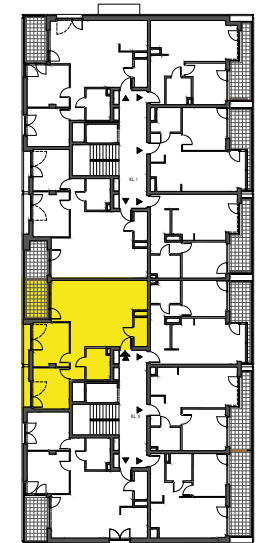
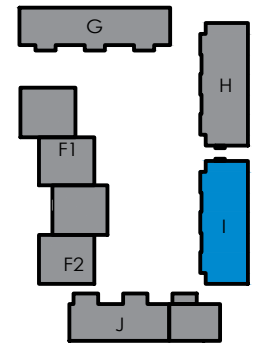
H* = 273 cm

H* - Wysokość od niewykończonej podłogi do wykończonego sufitu.

LEGENDA

| | | | |
|---|------------|---|---------------------------------|
|  | -kuchnia |  | -ściana z możliwością rozbiórki |
|  | -łazienka |  | -ściana nierozbieralna |
|  | -sypialnia |  | -przegroda balkonowa/tarasowa |

ul. Przasnyska 4
01-775 Warszawa
T: 22 188 16 00



BUDYNEK I

| | | | | | | | |
|---------------|----|---|---|-----|---|---|---|
| NR KLATKI | II | | | | | | |
| KONDYGNACJA | 1 | 2 | 3 | 4 | 5 | 6 | 7 |
| NR MIESZKANIA | | | | 4.5 | | | |

| NR | NAZWA POMIESZCZENIA | POW.(m ²) |
|----|---------------------|-----------------------|
| 1 | HOL | 4.0m ² |
| 2 | HOL | 3.6m ² |
| 3 | SALON+AN.KUCH. | 36.4m ² |
| 4 | POKÓJ | 12.0m ² |
| 5 | POKÓJ | 11.3m ² |
| 6 | ŁAZIENKA | 5.6m ² |
| 7 | ŁAZIENKA | 3.0m ² |
| 8 | LOGGIA | 6.6m ² |

POW. UŻYTKOWA **75.9m²**