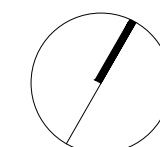
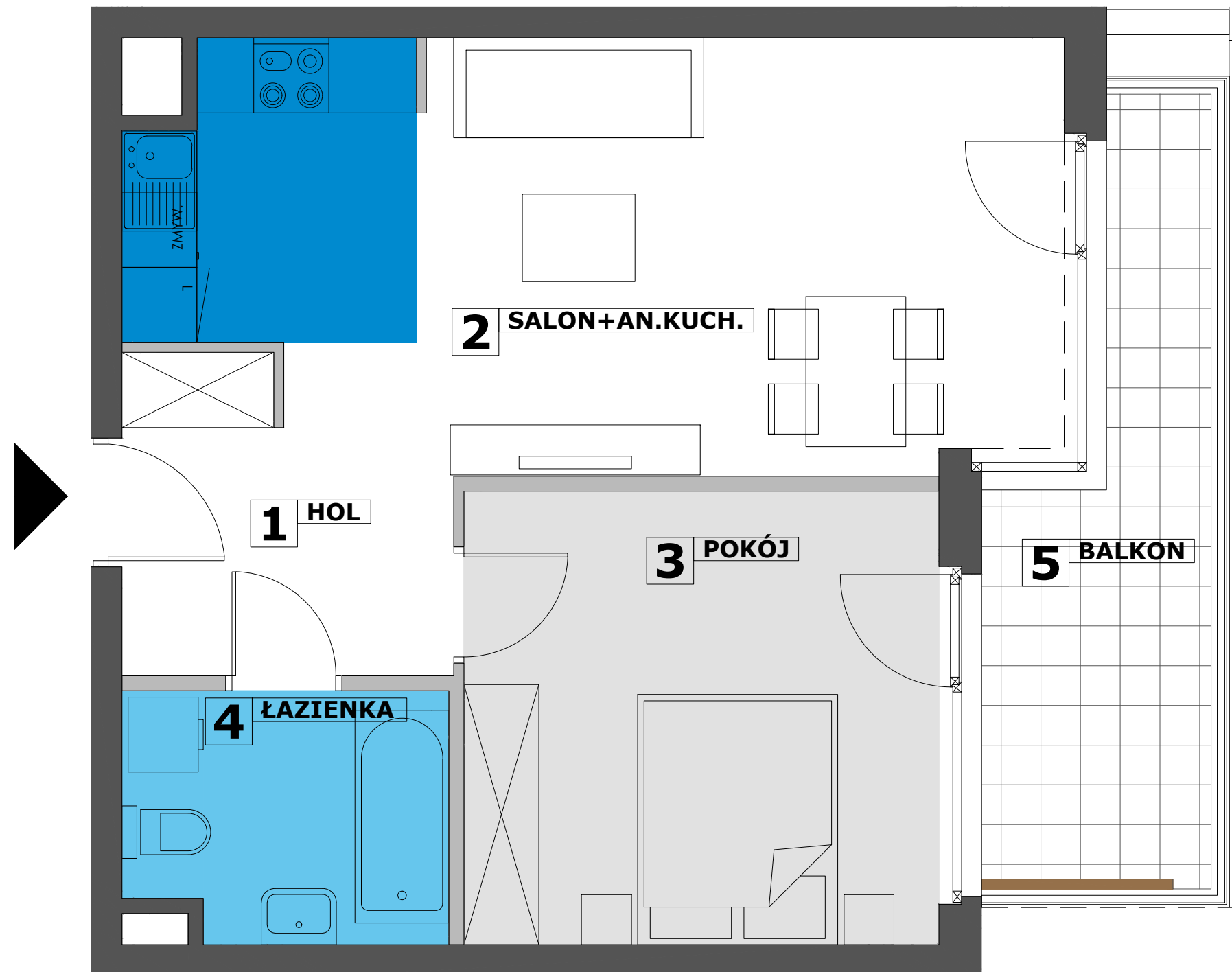


BUDYNEK I

NR KLATKI	II						
KONDYGNACJA	1	2	3	4	5	6	7
NR MIESZKANIA					6.3		

NR	NAZWA POMIESZCZENIA	POW.(m ²)
1	HOL	6.6m ²
2	SALON+AN.KUCH.	23.2m ²
3	POKÓJ	13.8m ²
4	ŁAZIENKA	5.1m ²
5	BALKON	8.3m ²

POW. UŻYTKOWA **48.7m²**



UWAGA:

- Niniejszy rysunek ma charakter poglądowy. Mogą wystąpić niewielkie różnice wymiarów i usytuowania elementów powstałe w trakcie realizacji prac budowlanych. Sposób rozmieszczenia urządzeń, mebli, zabudowy, lokalizacji podłączeń pod urządzenia sanitarne, etc. podano zgodnie z projektem budowlanym i ma charakter poglądowy, mogą ulec zmianie. Urządzenia sanitarne, kuchenne, drzwi wewnątrzlokalowe oraz materiały wykończeniowe podłóg, nie stanowią wyposażenia lokali mieszkalnych.
- Zestawienie powierzchni użytkowych poszczególnych pomieszczeń i lokalu podano na podstawie projektu budowlanego; obliczenie powierzchni użytkowych poszczególnych pomieszczeń i lokalu wykonano zgodnie z Rozporządzeniem Ministra Transportu, Budownictwa i Gospodarki Morskiej w sprawie szczegółowego zakresu i formy projektu budowlanego.
- Powierzchnie podane zgodnie z normą PN-70/B-02365
- Powierzchnie pomieszczeń zostaną ponownie określone w dokumentacji powykonawczej na podstawie pomiarów geodezyjnych dokonanych zgodnie z obowiązującymi przepisami prawa, mogą ulec zmianie w stosunku do powierzchni podanych w tym materiale.
- Pomiarów pod zakup mebli, urządzeń i wyposażenia, należy dokonać po zakończeniu realizacji i odbiorze lokalu.



H* = 278 cm

H* - Wysokość od niewykończonyj podłogi do wykończonego sufitu.

LEGENDA

	-kuchnia		-ściana z możliwością rozbiórki
	-łazienka		-ściana nierozbieralna
	-sypialnia		-przegroda balkonowa/tarasowa