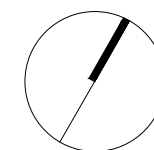
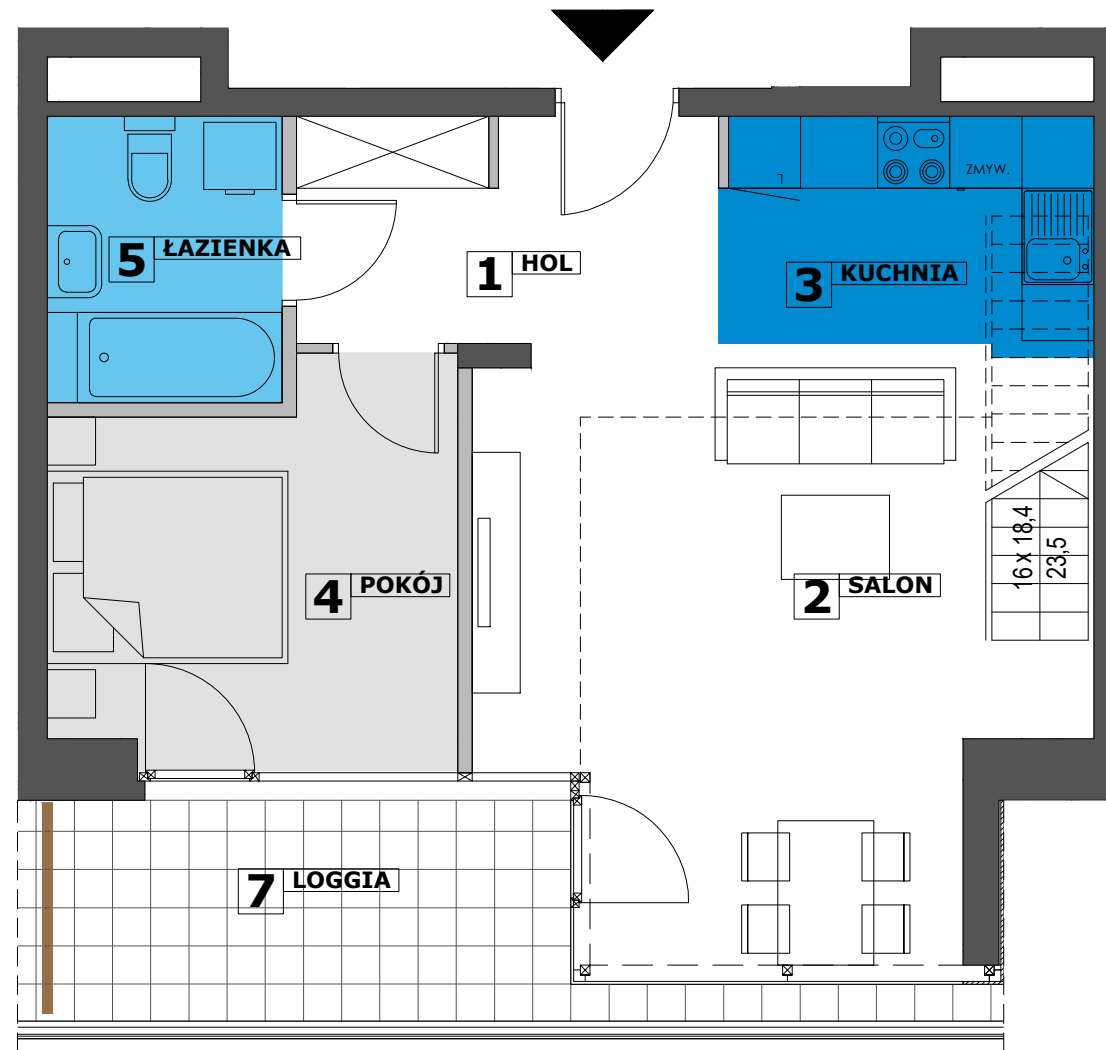


## BUDYNEK J

|               |    |   |   |   |   |   |     |   |   |
|---------------|----|---|---|---|---|---|-----|---|---|
| NR KLATKI     | II |   |   |   |   |   |     |   |   |
| KONDYGNACJA   | 1  | 2 | 3 | 4 | 5 | 6 | 7   | 8 | 9 |
| NR MIESZKANIA |    |   |   |   |   |   | 7.2 |   |   |

| NR | NAZWA POMIESZCZENIA | POW.(m <sup>2</sup> ) |
|----|---------------------|-----------------------|
| 1  | HOL                 | 6.6m <sup>2</sup>     |
| 2  | SALON               | 20.9m <sup>2</sup>    |
| 3  | KUCHNIA             | 5.4m <sup>2</sup>     |
| 4  | POKÓJ               | 10.5m <sup>2</sup>    |
| 5  | ŁAZIENKA            | 4.6m <sup>2</sup>     |
| 6  | ANTRESOLA           | 35.7m <sup>2</sup>    |
| 7  | LOGGIA              | 9.0m <sup>2</sup>     |

POW. UŻYTKOWA **83.7m<sup>2</sup>**



### UWAGA:

- Niniejszy rysunek ma charakter poglądowy. Mogą wystąpić niewielkie różnice wymiarów i usytuowania elementów powstałe w trakcie realizacji prac budowlanych. Sposób rozmieszczenia urządzeń, mebli, zabudowy, lokalizacji podłączeń pod urządzenia sanitarne, etc. podano zgodnie z projektem budowlanym i ma charakter poglądowy, mogą ulec zmianie. Urządzenia sanitarne, kuchenne, drzwi wewnątrzlokalowe oraz materiały wykończeniowe podłóg, nie stanowią wyposażenia lokali mieszkalnych.
  - Zestawienie powierzchni użytkowych poszczególnych pomieszczeń i lokalu podano na podstawie projektu budowlanego; obliczenie powierzchni użytkowych poszczególnych pomieszczeń i lokalu wykonano zgodnie z Rozporządzeniem Ministra Transportu, Budownictwa i Gospodarki Morskiej w sprawie szczegółowego zakresu i formy projektu budowlanego.
  - Powierzchnie podane zgodnie z normą PN-70/B-02365
  - Powierzchnie pomieszczeń zostaną ponownie określone w dokumentacji powykonawczej na podstawie pomiarów geodezyjnych dokonanych zgodnie z obowiązującymi przepisami prawa, mogą ulec zmianie w stosunku do powierzchni podanych w tym materiale.
  - Pomiarów pod zakup mebli, urządzeń i wyposażenia, należy dokonać po zakończeniu realizacji i odbiorze lokalu.
  - Schody do wykonania przez Nabywcę według własnej aranżacji Mieszkania z tarasami.
- Wyjście na taras - możliwa różnica poziomów

H\* = 551 cm

H\*\* - Wysokość w pokojach dziennych na kond.7 od niewykończonej podłogi do wykończonego sufitu.

H\* = 256 cm

H\* - Wysokość od niewykończonej podłogi do wykończonego sufitu.

## LEGENDA

- kuchnia
- łazienka
- sypialnia
- ściana z możliwością rozbiórki
- ściana nierozbieralna
- przegroda balkonowa/tarasowa