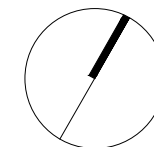
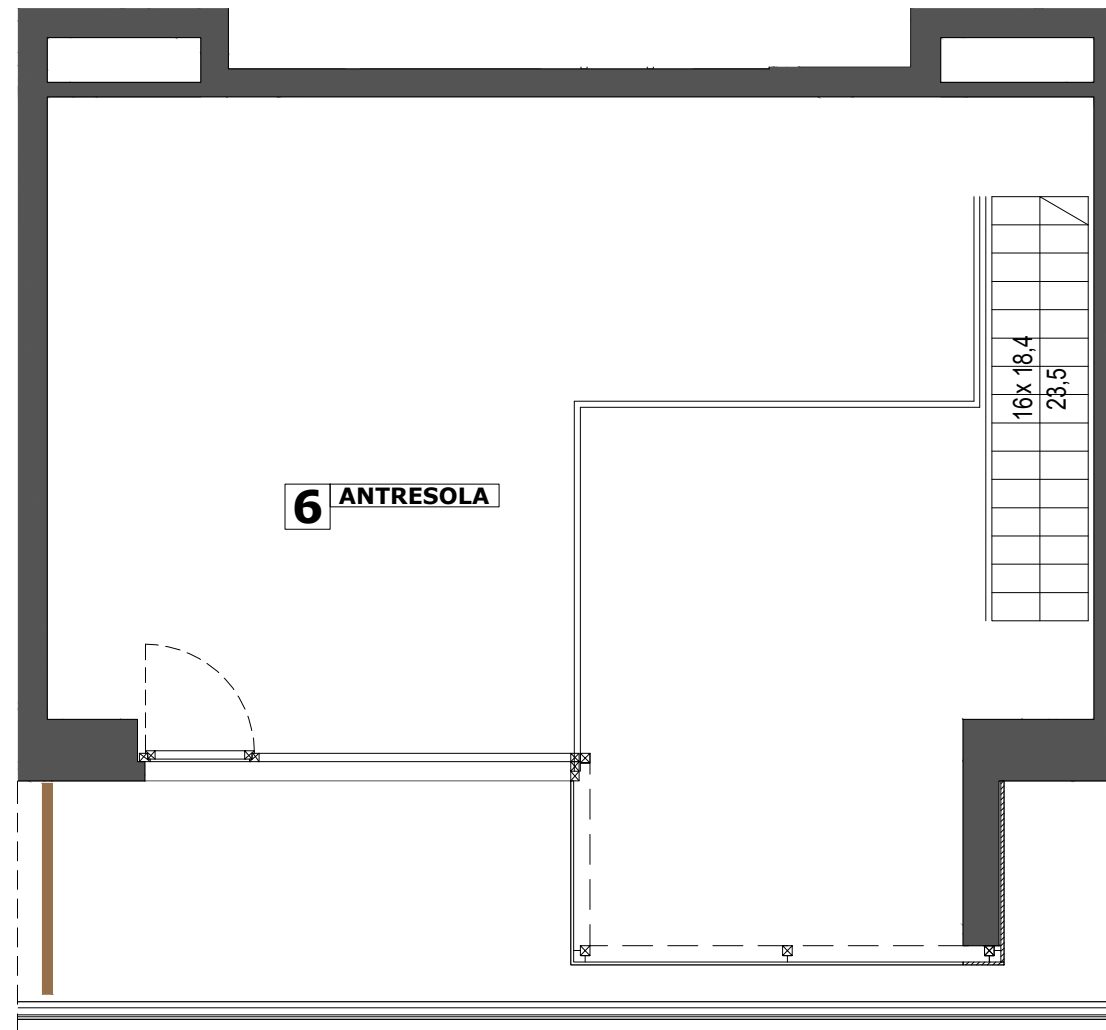


BUDYNEK J

| | | | | | | | | | |
|---------------|----|---|---|---|---|---|-----|---|---|
| NR KLATKI | II | | | | | | | | |
| KONDYGNACJA | 1 | 2 | 3 | 4 | 5 | 6 | 7 | 8 | 9 |
| NR MIESZKANIA | | | | | | | 7.2 | | |

| NR | NAZWA POMIESZCZENIA | POW.(m ²) |
|----|---------------------|-----------------------|
| 1 | HOL | 6.6m ² |
| 2 | SALON | 20.9m ² |
| 3 | KUCHNIA | 5.4m ² |
| 4 | POKÓJ | 10.5m ² |
| 5 | ŁAZIENKA | 4.6m ² |
| 6 | ANTRESOLA | 35.7m ² |
| 7 | LOGGIA | 9.0m ² |

POW. UŻYTKOWA **83.7m²**



UWAGA:

- Niniejszy rysunek ma charakter poglądowy. Mogą wystąpić niewielkie różnice wymiarów i usytuowania elementów powstałe w trakcie realizacji prac budowlanych. Sposób rozmieszczenia urządzeń, mebli, zabudowy, lokalizacji podłączeń pod urządzenia sanitarne, etc. podano zgodnie z projektem budowlanym i ma charakter poglądowy, mogą ulec zmianie. Urządzenia sanitarne, kuchenne, drzwi wewnątrzlokalowe oraz materiały wykończeniowe podłóg, nie stanowią wyposażenia lokali mieszkalnych.
- Zestawienie powierzchni użytkowych poszczególnych pomieszczeń i lokalu podano na podstawie projektu budowlanego; obliczenie powierzchni użytkowych poszczególnych pomieszczeń i lokalu wykonano zgodnie z Rozporządzeniem Ministra Transportu, Budownictwa i Gospodarki Morskiej w sprawie szczegółowego zakresu i formy projektu budowlanego.
- Powierzchnie podane zgodnie z normą PN-70/B-02365
- Powierzchnie pomieszczeń zostaną ponownie określone w dokumentacji powykonawczej na podstawie pomiarów geodezyjnych dokonanych zgodnie z obowiązującymi przepisami prawa, mogą ulec zmianie w stosunku do powierzchni podanych w tym materiale.
- Pomiarów pod zakup mebli, urządzeń i wyposażenia, należy dokonać po zakończeniu realizacji i odbiorze lokalu.

H* = 256 cm

H* - Wysokość od niewykończonej podłogi do wykończonego sufitu.

LEGENDA

| | | | |
|--|------------|--|---------------------------------|
| | -kuchnia | | -ściana z możliwością rozbiórki |
| | -łazienka | | -ściana nierozbieralna |
| | -sypialnia | | -przegroda balkonowa/tarasowa |