

### UWAGA:

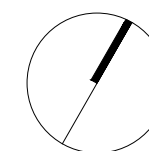
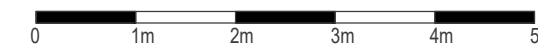
- Niniejszy rysunek ma charakter poglądowy. Mogą wystąpić niewielkie różnice wymiarów i usytuowania elementów powstałe w trakcie realizacji prac budowlanych. Sposób rozmieszczenia urządzeń, mebli, zabudowy, lokalizacji podłączeń pod urządzenia sanitarne, etc. podano zgodnie z projektem budowlanym i ma charakter poglądowy, mogą ulec zmianie. Urządzenia sanitarne, kuchenne, drzwi wewnątrzlokalowe oraz materiały wykończeniowe podłóg, nie stanowią wyposażenia lokali mieszkalnych.
  - Zestawienie powierzchni użytkowych poszczególnych pomieszczeń i lokalu podano na podstawie projektu budowlanego; obliczenie powierzchni użytkowych poszczególnych pomieszczeń i lokalu wykonano zgodnie z Rozporządzeniem Ministra Transportu, Budownictwa i Gospodarki Morskiej w sprawie szczegółowego zakresu i formy projektu budowlanego.
  - Powierzchnie podane zgodnie z normą PN-70/B-02365
  - Powierzchnie pomieszczeń zostaną ponownie określone w dokumentacji powykonawczej na podstawie pomiarów geodezyjnych dokonanych zgodnie z obowiązującymi przepisami prawa, mogą ulec zmianie w stosunku do powierzchni podanych w tym materiale.
  - Pomiarów pod zakup mebli, urządzeń i wyposażenia, należy dokonać po zakończeniu realizacji i odbiorze lokalu.
  - Schody do wykonania przez Nabywcę według własnej aranżacji Mieszkania z tarasami.
- Wyjście na taras - możliwa różnica poziomów

H\* = 256 cm

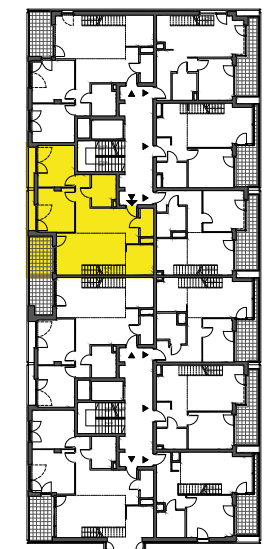
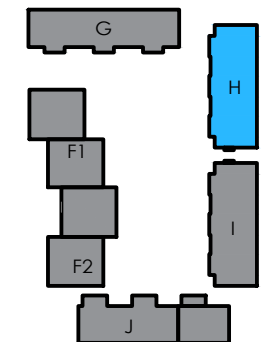
H\* - Wysokość od niewykończonej podłogi do wykończonego sufitu.

## LEGENDA

	-kuchnia		-ściana z możliwością rozbiórki
	-łazienka		-ściana nierozbieralna
	-sypialnia		-przegroda balkonowa/tarasowa



ul. Przasnyska 4  
01-756 Warszawa  
T: 22 188 16 00



## BUDYNEK H

NR KLATKI	<b>I</b>						
KONDYGNACJA	1	2	3	4	5	6	7
NR MIESZKANIA							<b>7.1</b>

NR	NAZWA POMIESZCZENIA	POW.(m <sup>2</sup> )
1	HOL	3.5m <sup>2</sup>
2	HOL	3.6m <sup>2</sup>
3	SALON+AN.KUCH.	34.3m <sup>2</sup>
4	POKÓJ	12.1m <sup>2</sup>
5	POKÓJ	11.3m <sup>2</sup>
6	ŁAZIENKA	2.8m <sup>2</sup>
7	ŁAZIENKA	5.6m <sup>2</sup>
8	ANTRESOLA	60.0m <sup>2</sup>
9	LOGGIA	6.7m <sup>2</sup>

POW. UŻYTKOWA **133.2m<sup>2</sup>**