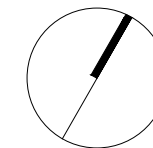
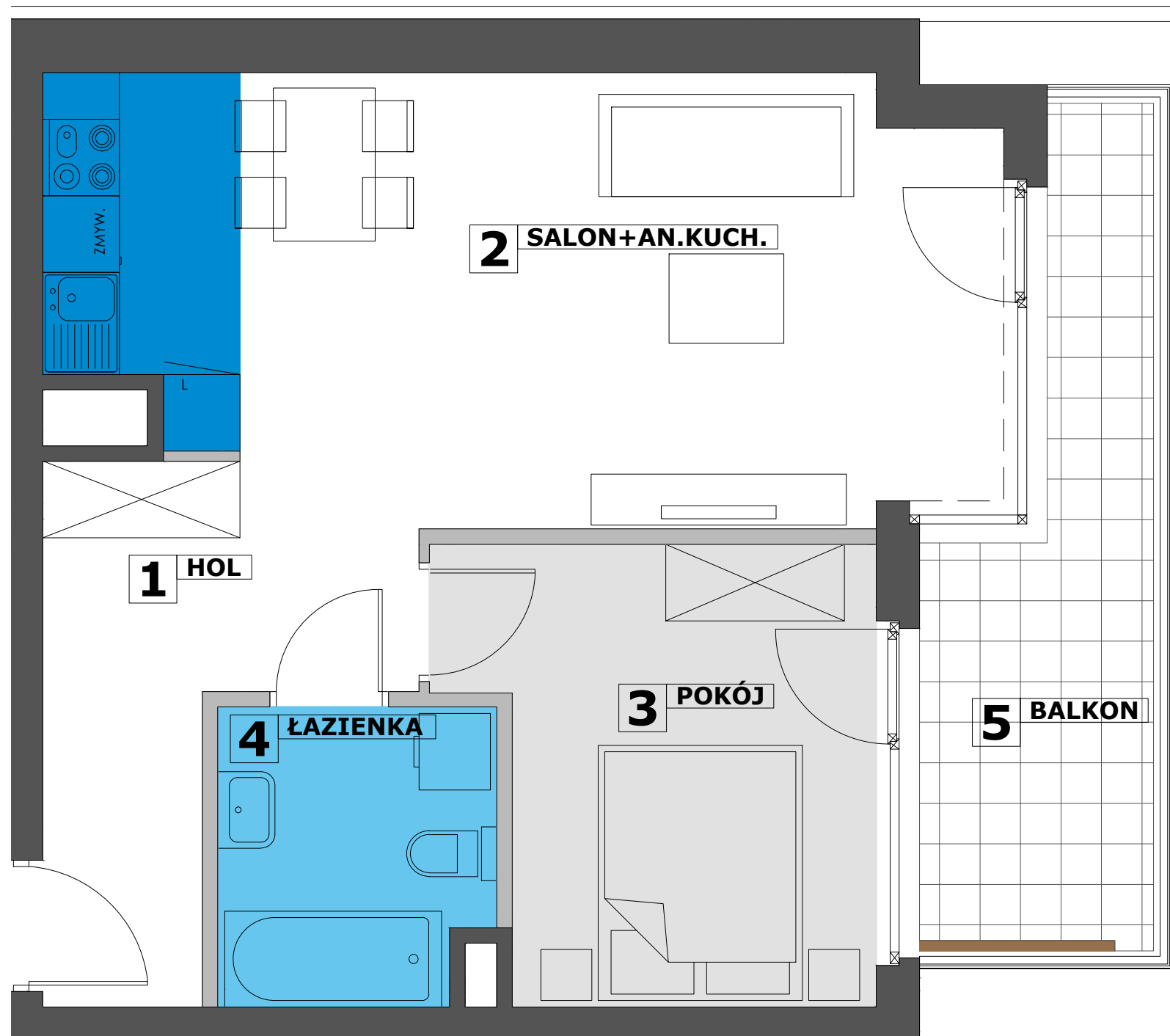


## BUDYNEK I

|               |   |   |   |     |   |   |   |
|---------------|---|---|---|-----|---|---|---|
| NR KLATKI     | I |   |   |     |   |   |   |
| KONDYGNACJA   | 1 | 2 | 3 | 4   | 5 | 6 | 7 |
| NR MIESZKANIA |   |   |   | 4.4 |   |   |   |

| NR | NAZWA POMIESZCZENIA | POW.(m <sup>2</sup> ) |
|----|---------------------|-----------------------|
| 1  | HOL                 | 7.7m <sup>2</sup>     |
| 2  | SALON+AN.KUCH.      | 24.8m <sup>2</sup>    |
| 3  | POKÓJ               | 11.1m <sup>2</sup>    |
| 4  | ŁAZIENKA            | 4.9m <sup>2</sup>     |
| 5  | BALKON              | 8.9m <sup>2</sup>     |



### UWAGA:

- Niniejszy rysunek ma charakter poglądowy. Mogą wystąpić niewielkie różnice wymiarów i usytuowania elementów powstałe w trakcie realizacji prac budowlanych. Sposób rozmieszczenia urządzeń, mebli, zabudowy, lokalizacji podłączeń pod urządzenia sanitarne, etc. podano zgodnie z projektem budowlanym i ma charakter poglądowy, mogą ulec zmianie. Urządzenia sanitarne, kuchenne, drzwi wewnątrzlokalowe oraz materiały wykończeniowe podłóg, nie stanowią wyposażenia lokali mieszkalnych.
- Zestawienie powierzchni użytkowych poszczególnych pomieszczeń i lokalu podano na podstawie projektu budowlanego; obliczenie powierzchni użytkowych poszczególnych pomieszczeń i lokalu wykonano zgodnie z Rozporządzeniem Ministra Transportu, Budownictwa i Gospodarki Morskiej w sprawie szczegółowego zakresu i formy projektu budowlanego.
- Powierzchnie podane zgodnie z normą PN-70/B-02365
- Powierzchnie pomieszczeń zostaną ponownie określone w dokumentacji powykonawczej na podstawie pomiarów geodezyjnych dokonanych zgodnie z obowiązującymi przepisami prawa, mogą ulec zmianie w stosunku do powierzchni podanych w tym materiale.
- Pomiarów pod zakup mebli, urządzeń i wyposażenia, należy dokonać po zakończeniu realizacji i odbiorze lokalu.

H\* = 273 cm

H\* - Wysokość od niewykończonej podłogi do wykończonego sufitu.

## LEGENDA

|  |            |  |                                 |
|--|------------|--|---------------------------------|
|  | -kuchnia   |  | -ściana z możliwością rozbiórki |
|  | -łazienka  |  | -ściana nierozbieralna          |
|  | -sypialnia |  | -przegroda balkonowa/tarasowa   |

POW. UŻYTKOWA **48.5m<sup>2</sup>**