

UWAGA:

- Niniejszy rysunek ma charakter poglądowy. Mogą wystąpić niewielkie różnice wymiarów i usytuowania elementów powstałe w trakcie realizacji prac budowlanych. Sposób rozmieszczenia urządzeń, mebli, zabudowy, lokalizacji podłączeń pod urządzenia sanitarne, etc. podano zgodnie z projektem budowlanym i ma charakter poglądowy, mogą ulec zmianie. Urządzenia sanitarne, kuchenne, drzwi wewnątrzlokalowe oraz materiały wykończeniowe podłóg, nie stanowią wyposażenia lokali mieszkalnych.
- Zestawienie powierzchni użytkowych poszczególnych pomieszczeń i lokalu podano na podstawie projektu budowlanego; obliczenie powierzchni użytkowych poszczególnych pomieszczeń i lokalu wykonano zgodnie z Rozporządzeniem Ministra Transportu, Budownictwa i Gospodarki Morskiej w sprawie szczegółowego zakresu i formy projektu budowlanego.
- Powierzchnie podane zgodnie z normą PN-70/B-02365
- Powierzchnie pomieszczeń zostaną ponownie określone w dokumentacji powykonawczej na podstawie pomiarów geodezyjnych dokonanych zgodnie z obowiązującymi przepisami prawa, mogą ulec zmianie w stosunku do powierzchni podanych w tym materiale.
- Pomiarów pod zakup mebli, urządzeń i wyposażenia, należy dokonać po zakończeniu realizacji i odbiorze lokalu.

H* = 273 cm

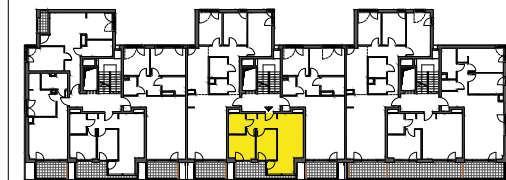
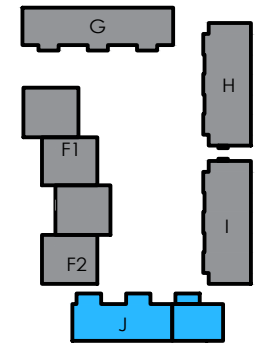
H* - Wysokość od niewykończonej podłogi do wykończonego sufitu.

LEGENDA

- kuchnia
- łazienka
- sypialnia
- ściana z możliwością rozbiórki
- ściana nierozbieralna
- przegroda balkonowa/tarasowa



ul. Przasnyska 4
01-756 Warszawa
T: 22 188 16 00



BUDYNEK J

| | | | | | | | | | |
|---------------|----|---|-----|---|---|---|---|---|---|
| NR KLATKI | II | | | | | | | | |
| KONDYGNACJA | 1 | 2 | 3 | 4 | 5 | 6 | 7 | 8 | 9 |
| NR MIESZKANIA | | | 3.2 | | | | | | |

| NR | NAZWA POMIESZCZENIA | POW.(m ²) |
|----|---------------------|-----------------------|
| 1 | HOL | 6.3m ² |
| 2 | SALON | 16.0m ² |
| 3 | KUCHNIA | 4.9m ² |
| 4 | POKÓJ | 9.4m ² |
| 5 | POKÓJ | 8.6m ² |
| 6 | ŁAZIENKA | 4.6m ² |
| 7 | BALKON | 7.4m ² |

POW. UŻYTKOWA **49.8m²**